

واحد نوار مغزی

پزشک مسئول واحد نوار مغزی: آقای دکتر برزگر (فوق تخصص مغز و اعصاب کودکان)

شرح وظایف پزشک مسئول: نوشتن جواب نوارهای اخذ شده در واحد نوار مغزی را از بیماران سرپایی و بستری.

مسئول واحد نوار مغزی: سرکار خانم سلیمانی (کارشناس ارشد روانشناسی)

شرح وظایف مسئول نوار مغزی:

- پذیرش بیماران سرپایی و بستری

- نوبت دهی به آنها

- وارد کردن اطلاعات بیماران به سیستم H.I.S بیمارستان

- ارائه توضیحات به بیماران در خصوص آماده سازی بیماران جهت انجام نوار مغزی

- پیت نوار

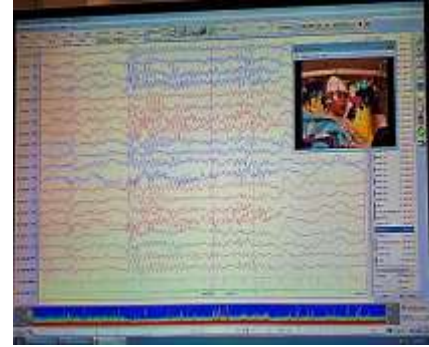
- تحویل جواب های نوار بعد از نوشته شدن توسط پزشک به بیماران

- پاسخ به سئوالات بیماران در خصوص نوار مغزی

- تجویز داروی خواب آور برای کودکان بی قرار که عدم همکاری در گرفتن نوار دارند.

(طبق دستور کتبی پزشک و تایید نام بیماران بستری در سیستم H.I.S بیمارستان)





مرکز آموزشی و درمانی کودکان تبریز واحد پایش طولانی مدت همزمان نوار مغزی و فیلم بیمار

Long – Term Video EEG Monitorin (LTM)

پزشک مسئول واحد: آقای دکتر محمد برزگر
(فوق تخصص مغز و اعصاب کودکان و فلوشیپ نوروفیزیولوژی بالینی کودکان)

شرح وظایف پزشک مسئول:

- دستور کم یا قطع داروها در حین LTM
- تصمیم گیری در مورد مدت زمان بستری بیماران
- نوشتن جواب LTM های اخذ شده از بیماران
- برگزاری کلاس های آموزشی نوار مغزی به همکاران واحد

سرپرستار: سرکار خانم ثریا نوایی (کارشناس پرستاری)
مسئول واحد: سرکار خانم نوشین رستمی (کارشناس ارشد روانشناسی)

شرح وظایف همکاران واحد:

- مدیریت و هماهنگی نوبت دهی و پذیرش بیماران
- ارائه توضیحات به بیماران در خصوص آماده سازی بیماران جهت انجام LTM و پاسخ به سئوالات بیماران
- تحویل جواب های LTM بعد از نوشته شدن توسط پزشک به بیماران
- تجویز داروی خواب اور برای کودکان بی قرار که عدم همکاری در گرفتن نوار دارند. ((طبق دستور کتبی پزشک و تایید))
- شرکت در کلاس های آموزشی نوار مغزی
- هماهنگی با پزشک مسئول جهت اعلام وضعیت بیماران در طول شبانه روز
- حضور در واحد به صورت شیفتی در ۲۴ ساعت شبانه روز
- اخذ Backup از LTM های اخذ شده و ایجاد بایگانی الکترونیکی
- پشتیبانی سرور و نگهداری دستگاه های مربوطه
- رایت کردن LTM های اخذ شده در CD و فلش

معرفی واحد LTM :

مراکز پایش صرع (Epilepsy Monitoring Unit) واحد های ویژه ای هستند که برای انجام ارزیابی های دقیق تشخیصی و درمانی صرع های مقاوم به درمان ایجاد شده اند. در این مراکز ، گروهی از افراد شامل متخصصین صرع ، روانشناس، پرستار و تکنسین های دوره دیده فعالیت می کنند. پایش همزمان نوار مغزی و فیلم حالات بیمار (Video – EEG Monitoring) از فعالیت های اصلی ارائه شده در این مراکز است. در این روش ، ثبت مداوم فعالیت الکتریکی مغز توأم با ضبط مداوم تصویر و صدای بیمار انجام می شود. همراه بودن تصویر و صدای بیمار با فعالیت همزمان الکتریکی مغز به مدت طولانی امکان کشف بسیاری از علائم و یافته ها را فراهم می سازد که در شرح حال ، معاینه و نوار مغزی معمول امکان پذیر نیستند. در بسیاری از موارد به علت اینکه توضیحات فرد مشاهده کننده حمله فاقد جزئیات لازم است و نیز به علت اینکه در نوار مغزی معمول فقط دوره بسیار کوتاهی از امواج مغزی ثبت شده اند، نمی توان نوع حمله و سندرم صرعی بیمار را تعیین کرد.

به علاوه ، در بیماری‌هایی که تحت پایش قرار می‌گیرند، گاهی انواع دیگری از حملات نیز دیده می‌شود که مورد توجه خود بیمار یا خانواده نبوده‌اند و یا حملات خفیف تری در طی خواب یا بیداری ثبت می‌شود که خود بیمار و اطرافیانش توجهی به آنان نداشته‌اند.

به عنوان یک قاعده و اصل کلی ، پایش طولانی مدت نوار مغزی همزمان با فیلم حالات بیمار باید برای هر فردی که علی‌رغم مصرف دارو ، حمله‌های مکرر تشنج یا شبه تشنج دارد، درخواست شود. هدف از این درخواست، پاسخ به سوال‌های اساسی زیر است؛

- آیا حمله‌های ایجاد شده تشنج ، از نوع صرعی (اپی لپتیک) هستند ؟

- اگر پاسخ منفی است پس ماهیت آنها چیست ؟

- اگر این حمله‌های تشنج صرعی هستند، نوع دقیق آنها چیست ؟ (تشخیص سندرم صرعی)

- آیا حمله‌ها فقط همان‌هایی هستند که توسط بیمار و خانواده گزارش می‌شوند؟

- اگر تشنج‌ها موضعی هستند، کانون آنها کدام نقطه از مغز است؟

- آیا امکان جراحی کانون تشنج‌زا وجود دارد؟

پس از تشخیص اولیه و اعلام لزوم انجام LTM ، بیمار با معرفی پزشک مربوطه با نوبت دهی قبلی بستری بخش اعصاب گردیده ، طبق صلاحدید پزشک داروها کم یا در صورت نیاز به طور کامل قطع خواهد شد. LTM نوار مغزی ۲۴ ساعته به همراه فیلم برداری از حرکات کودک می‌باشد.

چیدمان به صورت کاملاً استاندارد و با اندازه‌گیری دقیق و توسط کادر مجرب و دوره دیده انجام می‌شود. برای بیمار مسیر ورودی به منظور تزریق سرم یا دارو تعبیه می‌شود. یکی از والدین به طور مستمر در کنار کودک حضور دارد. در حین LTM کودک به فعالیت خود ادامه می‌دهد و می‌تواند مثل روزهای عادی با تماشای تلویزیون و یا اسباب بازی سرگرم شود. هدف این است تا هم در خواب و هم بیداری و در حین تمامی فعالیت‌ها، کودک و حملات وی پایش شوند.

مدت زمان LTM یک تا سه روز می‌باشد. با صلاحدید پزشک ممکن است این زمان کوتاه‌تر یا طولانی‌تر نیز باشد. برای اینکه شانس وقوع حملات بیشتر شود ، در روز قبل و روز LTM تمام داروهای ضد تشنج بیمار به صلاحدید پزشک معالج کم یا قطع خواهد شد. تمام حملات تحت کنترل و نظارت کادر آموزش دیده بوده و از این رو هیچ خطری بیمار را تهدید نمی‌کند.

شماره تماس:

خط مستقیم ۰۴۱۳۵۲۶۶۲۹۹ - ۰۴۱۳۵۲۶۲۲۵۰ داخلی ۵۳۲